

KUNSTSTOFF



KF 200



KF 300



KF 410

KUNSTSTOFF/ALUMINIUM



KF 200



KF 300

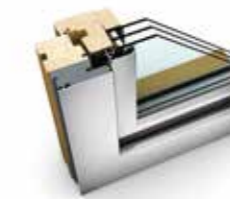


KF 410

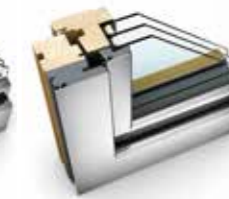


KV 440

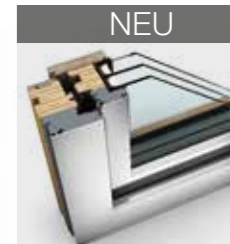
HOLZ/ALUMINIUM



HF 210



HF 310



HF 410



HV 350

NEU

Wärmedämmung (in W/m²K)

Beschichtung LIGHT/SOLAR+

Bestwert



U_w = 0,96 / 1,0
U_w = 0,74

U_w = 0,90 / 0,97
U_w = 0,67

U_w = 0,71 / 0,78
U_w = 0,62

U_w = 0,96 / 1,0
U_w = 0,74

U_w = 0,90 / 0,97
U_w = 0,67

U_w = 0,71 / 0,78
U_w = 0,62

U_w = 0,77 / 0,84
U_w = 0,64

U_w = 0,90 / 0,96
U_w = 0,67

U_w = 0,69 / 0,77
U_w = 0,62

U_w = 0,70 / 0,78
U_w = 0,64

U_w = 0,96 / n.v.
U_w = 0,60

Schallschutz (in dB)



34 – 45

34 – 46

34 – 45

34 – 45

34 – 46

34 – 45

39 – 45

33 – 46

33 – 46

33 – 46

41 – 47

Sicherheit



RC1, RC2

RC1, RC2

RC1, RC2

RC1, RC2

RC1, RC2

RC1, RC2

RC1, RC2

RC2

RC2

–

RC2

Verriegelung



auflegend

auflegend

verdeckt liegend

auflegend

auflegend

verdeckt liegend

verdeckt liegend

verdeckt liegend

verdeckt liegend

verdeckt liegend

verdeckt liegend

Abmessungen in mm

Rahmenbautiefe

68

80

90

71

83

93

93

85

85

85

85

Ansichtsbreite Rahmen/Flügel

97

108

113

97

108

113

118

114

114

108

114

Ansichtsbreite Stulp (2 Flügel)

119

119

133

119

119

133

144

134

134

123

134

Ansichtsbreite Kämpfer (2 Flügel)

170

170

187

170

170

187

198

173

173

173

173

Ausführungen

Fix

X

X

X

X

X

X

X

X

X

X

X

Dreh und Dreh/Kipp

X

X

X

X

X

X

X

X

X

X

X

Kipp

X

X

X

X

X

X

X

X

X

X

X

Schiebefenster

X

X

X

X

X

X

X

X

X

X

X

Sperrbare Türen

X

X

X

X

X

X

X

X

X

X

X

Schiebetüren

X

X

X

X

X

X

X

X

X

X

X

Türen mit Bodenschwelle

X

X

X

X

X

X

X

X

X

X

X

Außenaufgehende Türen

X

X

X

X

X

X

X

X

X

X

X

Dichtungen

Anzahl

3

3

3

3

3

3

3

3

3

3

3

Farbe Anschlagdichtung außen

hellgrau

hellgrau

hellgrau

schwarz

schwarz

schwarz

schwarz

schwarz

schwarz

schwarz

schwarz

Sprossen

Aufliegende und integrierte Sprossen in diversen Breiten

X

X

X

X

X

X

X

X

X

X

X