



**AKTION** 17.12.2018 – 17.04.2019

**3. SCHEIBE GRATIS**

**UND SICHERHEITSBESCHLAG OHNE AUFPREIS\***

## OPTIMALE VERGLASUNG VOM EUROPÄISCHEN MARKTFÜHRER

Holen Sie sich bei allen Fenstersystemen die 3. Scheibe gratis.  
Zusätzlich erhalten Sie auf die Fenstersysteme KF 410, KF 500 und  
HF 410 den Sicherheitsbeschlag (RC2) ohne Aufpreis!

*Schöne Aussichten mit...*

**www.FENSTERFRANK.DE**

Tel. 08372 - 8000 • Fax 08372 - 8010  
zentrale@fensterfrank.de

Mehr Informationen auf [www.internorm.com](http://www.internorm.com)

**Aktion nur gültig bei teilnehmenden  
Internorm-Vertriebspartnern**

\* Aktion gültig nur beim teilnehmenden Internorm-Vertriebspartner. 3. Scheibe gratis auf alle Fenstersysteme. Nicht gültig für lose Glasbestellungen. Den Sicherheits-Beschlag (RC2-Beschlag) ohne Aufpreis nur für die Fenstersysteme KF 410, KF 500 und HF410 (gilt nicht für den sperrbaren Griff und VSG Verglasung). Beim Produkt KF 500 ist der Sicherheitsbeschlag RC2 bereits im Standard. Es wird darauf hingewiesen, dass für die Erreichung der DIN EN 1627 neben dem gratis Sicherheitsbeschlag eine Füllungssicherung, ein abschließbarer Fenstergriff, eine Sicherheitsverglasung gem. EN 356, sowie eine fachgerechte Montage (Hinterfütterung) erforderlich ist.





**AKTION**  
3. Scheibe und  
Sicherheitsbeschlag  
ohne Aufpreis\*

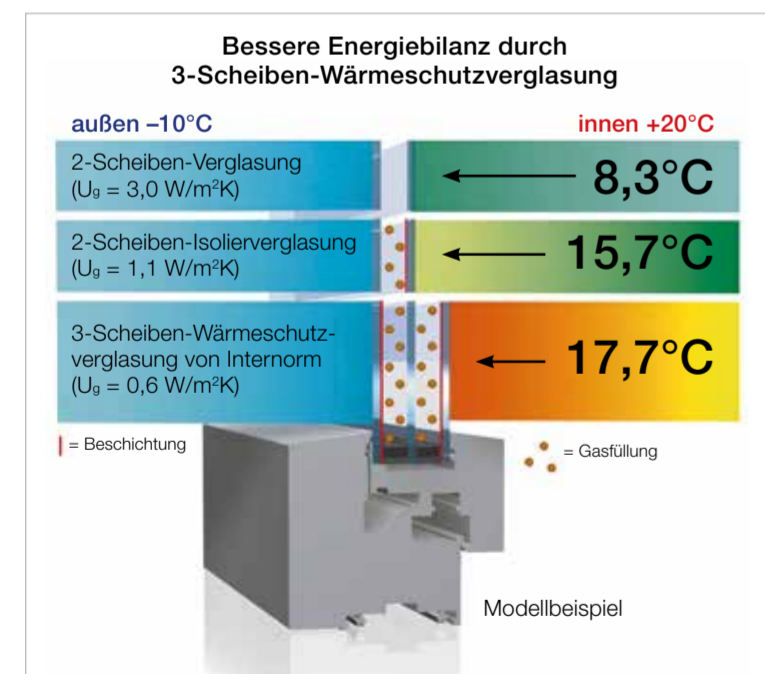
## RUNDUM SICHER FÜHLEN!

In 8 von 10 Fällen dringen die Langfinger durch die Fenster ins Gebäudeinnere ein. Ein traditionelles Fenstermodell ohne Sicherheitsausstattung lässt sich in nur wenigen Sekunden öffnen – meist werden Fenster vom Einbrecher mit einfachem Werkzeug aufgehebelt. Leicht erreichbare Fenster, Terrassen- und Balkontüren sind besonders gefährdet. Machen Sie daher bei Ihrer Sicherheit keine Kompromisse und holen Sie sich vom 17.12.2018-17.04.2019 den Sicherheitsbeschlag gratis.

### DIE BESTEN GEGENMASSNAHMEN:

## ENERGIE SPAREN UND WOHLFÜHLEN!

Setzen Sie bei der optimalen Verglasung auf den europäischen Marktführer und holen Sie sich von 17.12.2018-17.04.2019 JEDES 3. Glas GRATIS\* – auch auf Hebeschiebetüren und entsprechend anteilige Berücksichtigung bei Sicherheitsgläsern. Die hoch dämmenden Eigenschaften der Internorm-Fenstersysteme mit 3fach-Wärmeschutzverglasung ermöglichen gegenüber 2fach-Verglasungen bis zu 40 % mehr Glasflächen bei gleich bleibenden Heizkosten. Der Einsatz dieser Isoliergläser verbessert die Energiebilanz erheblich und hält somit die Heizkosten niedrig.



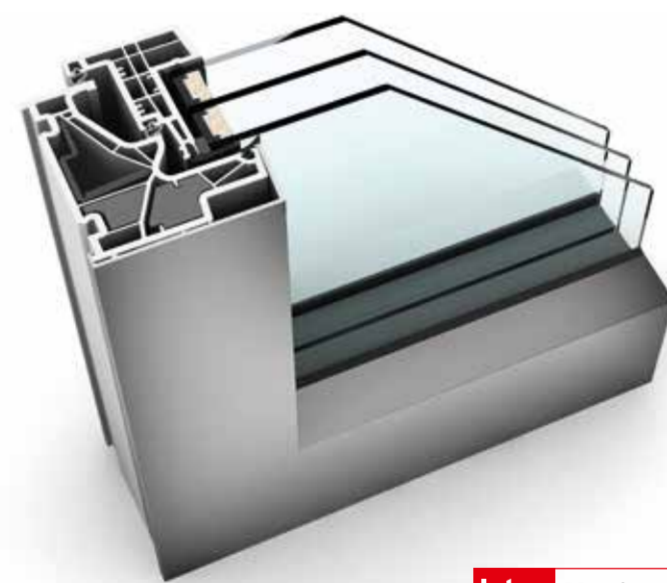
### Die Vorteile einer 3fach-Verglasung:

- Im Winter dringt weniger Kälte von außen in die Innenräume  
→ Sie sparen Heizkosten
- Im Sommer dringt weniger Wärme von außen in die Innenräume  
→ die Innentemperatur bleibt angenehm

## KF 500

### INNOVATIVES KNOW-HOW

Im Flügel des Kunststoff- bzw. Kunststoff/Aluminium-Fensters KF 500 verbirgt sich die revolutionäre I-tec Verriegelung, die ein Aushebeln des Fensters unmöglich macht – konkurrenzlos in der Branche. Zusätzlich kann das KF 500 mit der I-tec Lüftung, einem im Fensterrahmen integrierten Lüftungssystem, ausgestattet werden. Der Fensterflügel ist durch seine Glasoptik von außen nicht sichtbar und optisch von einer Fixverglasung nicht zu unterscheiden.



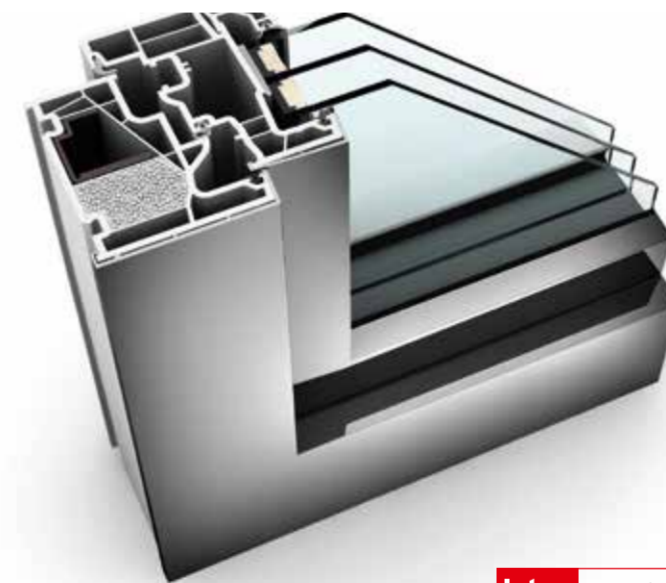
I-tec Verriegelung  
I-tec Verglasung  
I-tec Lüftung

- Wärmedämmung  $U_w$  bis  $0,61 \text{ W/m}^2\text{K}$
- Schalldämmung bis 46 dB
- Sicherheit RC2N
- Verriegelung voll integriert
- Bautiefe 93 mm

## KF 410

### GROSSE DESIGNVIELFALT

Das Kunststoff- bzw. Kunststoff/Aluminium-Fenster KF 410 erhalten Sie in vier unterschiedlichen Rahmen-/Flügel-Designs. Wird der Rahmen außen dreiseitig in das Mauerwerk eingeputz, ist nur mehr der schlanke Rahmen des Flügels sichtbar. Durch die neue Isolier-Technologie I-tec Insulation ist der Rahmen lückenlos gedämmt und die Wärmedämmung deutlich verbessert. Technologischen Vorsprung in puncto Lüften bietet die I-tec Lüftung.



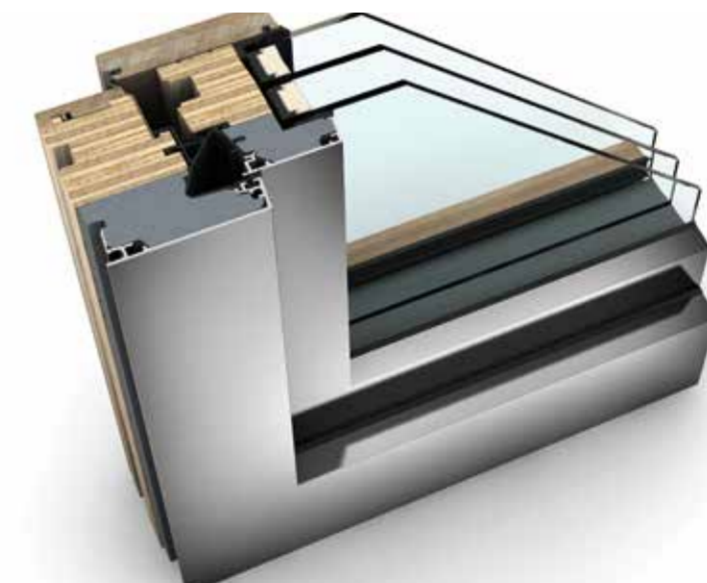
I-tec Verglasung  
I-tec Lüftung  
I-tec Insulation

- Wärmedämmung  $U_w$  bis  $0,62 \text{ W/m}^2\text{K}$
- Schalldämmung bis 45 dB
- Sicherheit RC1N, RC2
- Verriegelung verdeckt liegend
- Bautiefe 93 mm

## HF 410

### VIELE HOLZARTEN UND FARBEN

Einheitliche Materialien und Farben in der Innenausstattung unterstreichen Ihren minimalistischen Wohnstil und rücken außergewöhnliche Einzelstücke in den Vordergrund. Das Fenstersystem HF 410 passt sich Ihrer Inneneinrichtung perfekt an. Unterschiedliche Farben und Holzarten bieten Ihnen bei der individuellen Farbgestaltung unzählige Möglichkeiten. Nach Maß produziert, lassen sich öffnbare und fixverglaste Fenster zu großen Flächen verbinden.



I-tec Verglasung  
I-tec Core

- Wärmedämmung  $U_w$  bis  $0,64 \text{ W/m}^2\text{K}$
- Schalldämmung bis 45 dB
- Sicherheit RC1N, RC2
- Verriegelung verdeckt liegend
- Bautiefe 85 mm



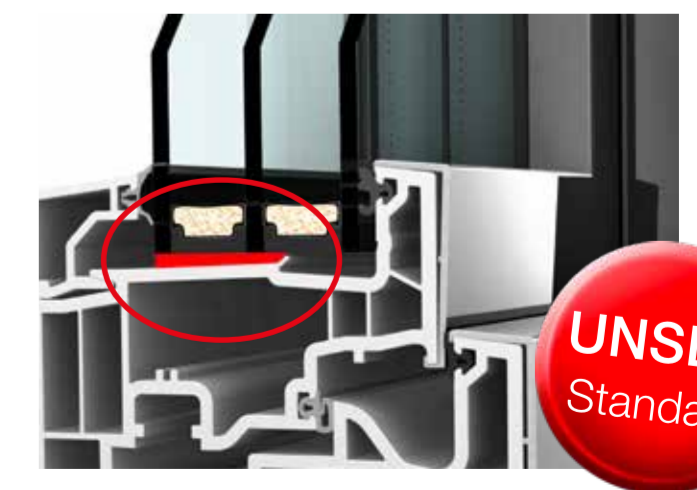
**AKTION**  
GRATIS\*

Formschöne einbruchhemmende Schließteile RCN1 bis RC2  
\*auf RC2, RCN2 ohne Hebeschiebetüre



**UNSER**  
Standard

Verdeckt liegende Beschläge optisch ansprechend, sicher und pflegeleicht



**UNSER**  
Standard

Rundum-Verklebung der Scheibe mit dem Rahmen aushebelsicher und formstabil

\* Aktion gültig nur beim teilnehmenden Internorm-Vertriebspartner. 3. Scheibe gratis auf alle Fenstersysteme. Nicht gültig für lose Glasbestellungen. Den Sicherheits-Beschlag (RC2-Beschlag) ohne Aufpreis nur für die Fenstersysteme KF 410, KF 500 und HF410 (gilt nicht für den sperrbaren Griff und VSG Verglasung). Beim Produkt KF 500 ist der Sicherheitsbeschlag RC2 bereits im Standard. Es wird darauf hingewiesen, dass für die Erreichung der DIN EN 1627 neben dem gratis Sicherheitsbeschlag eine Füllungssicherung, ein abschließbarer Fenstergriff, eine Sicherheitsverglasung gem. EN 356, sowie eine fachgerechte Montage (Hinterfütterung) erforderlich ist.